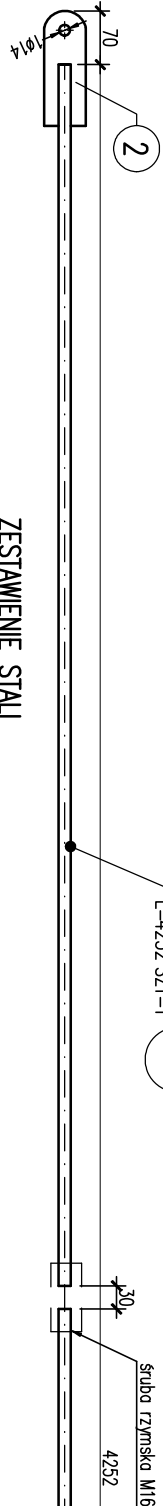


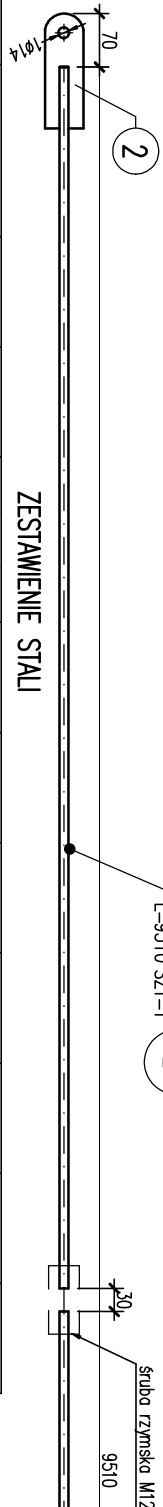
POZ. 2.5.3(wykonać x 2)
Stężenie Ø16
Skala 1:10



ZESTAWIENIE STALI

POZ.	ELEMENTU	NAZWA ELEMENTU	DLUGOŚĆ [mm]	GATUNEK STALI	LICZBA		DL. RAZEM [m]	MASA JEDN [kg/m]	MASA 1 ELEM [kg]	MASA RAZEM [kg]	POLE JEDN [m2/m]	POLE 1 ELEM [m2]	POLE RAZEM [m2]
					SZTUK x POZ.	RAZEM							
2.5.3	1	Ø 16	4252	S235JR	1	2	2	8.50	1.58	6.71	0.05	0.21	0.42
	2	BL 8x56	148	S235JR	2	2	4	0.60	3.52	0.52	0.13	0.02	0.08
MASA 1 SZT. ELEMENTU WYSTYKOWEGO [kg]: 8.01													
OGÓŁEM													
MADDAŁATEK NA SPOINY: 1.8%													
MADDAŁATEK NA ELEM. DODATK.: 1.5%													
RAZEM:													

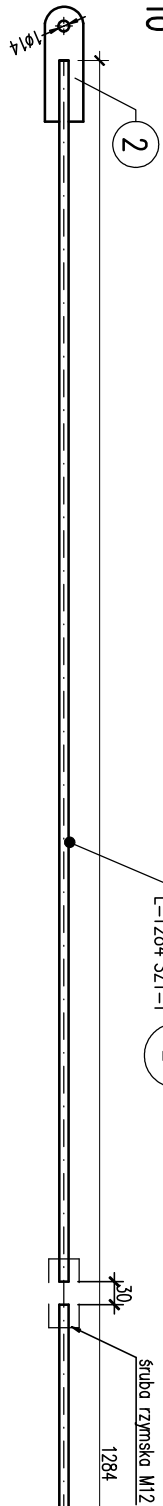
POZ. 1.8(wykonać x 4)
Stężenie Ø12
Skala 1:10



ZESTAWIENIE STALI

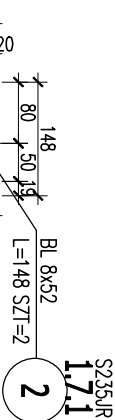
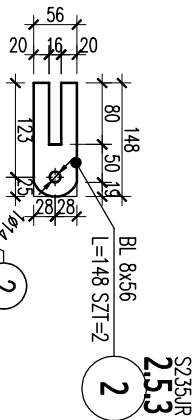
POZ.	NR ELEMENTU	NAZWA ELEMENTU	DLUGOŚĆ [mm]	GATUNEK STALI	LICZBA		DL. RAZEM [m]	MASA JEDN [kg/m]	MASA 1 ELEM [kg]	MASA RAZEM [kg]	POLE JEDN [m2/m]	POLE 1 ELEM [m2]	POLE RAZEM [m2]
					SZTUK x POZ.	RAZEM							
1.8	1	Ø 12	9510	S235JR	1	4	4	38.04	0.89	8.44	0.04	0.36	1.44
	2	BL 8x52	148	S235JR	2	4	8	1.20	3.27	0.48	0.12	0.02	0.16
MASA 1 SZT. ELEMENTU WYSTYKOWEGO [kg]: 9.72													
OGÓŁEM													
MADDAŁATEK NA SPOINY: 1.8%													
MADDAŁATEK NA ELEM. DODATK.: 1.5%													
RAZEM:													

POZ. 1.7.1(wykonać x 4)
Stężenie Ø12
Skala 1:10



ZESTAWIENIE STALI

POZ.	NR ELEMENTU	NAZWA ELEMENTU	DLUGOŚĆ [mm]	GATUNEK STALI	LICZBA		DL. RAZEM [m]	MASA JEDN [kg/m]	MASA 1 ELEM [kg]	MASA RAZEM [kg]	POLE JEDN [m2/m]	POLE 1 ELEM [m2]	POLE RAZEM [m2]
					SZTUK x POZ.	RAZEM							
1.7.1	1	Ø 12	1284	S235JR	1	4	4	5.12	0.89	1.14	0.04	0.05	0.20
	2	BL 8x52	148	S235JR	2	4	8	1.20	3.27	0.48	0.12	0.02	0.16
MASA 1 SZT. ELEMENTU WYSTYKOWEGO [kg]: 2.18													
OGÓŁEM													
MADDAŁATEK NA SPOINY: 1.8%													
MADDAŁATEK NA ELEM. DODATK.: 1.5%													
RAZEM:													



- stal profilowa: S235
- połączenia spawane pachwinowe: 0.6 grubości cieńszej z łączonych blach
- połączenia spawane czółowe: grubości łączonych blach
- minimalna grubość spoiny: 3mm

<div>proj - eom</div>				Nazwa obiektu: BUDYNEK HANDLOWO-USŁUGOWY	
<div>ARCHITEKTURA M. KASPERSKI</div>				Faza projektu: PROJEKT WYKONAWCZY	
ul. Powstańców Śl. 74, 44-200 Rybnik				Nazwa projektu: Stężenia	
				Nr projektu: poz.1.7.1 / 1.8 / 2.5.3	
				Lokalizacja inwestycji: ul. Żorska 75, 44-203 Rybnik	
Branża: KONSTRUKCYJNA		Nr upr.: SLK2150/PWOK08		Podpis:	
Projektował: inż. Tomasz Knieć		Nr upr.: inż. Tomasz Knieć		Podpis:	
Sprawdził: mgr inż. Tomasz Płachta		Nr upr.: 76001		Podpis:	
Inwestor: "FIJAKOWSKI" Stanisław Fijakowski sp. z o.o.		Data: 29.04.2025		Skala: 1:10	
Adres inwestora: ul. Żorska 75, 44-203 Rybnik		Nr rys.: K-40		Str.:	